



航空航天
环境控制
机电
过滤
流体与气体处理
液压
气动
过程控制
密封与屏蔽



直流驱动器 产品样本-590G



ENGINEERING YOUR SUCCESS

590G系列

直流数字式调速器

简介

590 系列调速器由相关的控制元件组成，用合适的外壳封装后提供给用户。该装置输入标准的三相交流电，范围在 110V 到 500V 之间。适用于控制他励直流电机或者永磁直流电机，为电枢和励磁绕组提供可调节的直流电压和电流。该装置设计有安装孔，适用于简单和经济型的盘柜安装，插拔式连接件方便元件的安装和移除。

控制回路与电源回路完全隔离，这样简化了系统内控制器之间的连接，提高了操作者的安全性。

电路可自动调整来适应电网频率在 45-65Hz 之间变化，它对来自电网的干扰有很强的免疫力。

控制和通讯

590G 调速器由一个 32 位微处理器控制，提供以下先进性能：

- **复杂的控制算法** 简单的模拟电路无法实现
- **软件可配置的控制回路** 建立在标准的软件模块基础上
- **串口通讯** 连接其他驱动或电脑，用于更先进的系统

技术指标

功率配置

590G 四象限可逆；2 个全控三相晶闸管桥

591G 两象限非可逆；1 个全控三相晶闸管桥

晶闸管控制可变磁场供电

电枢电流额定值 (Adc)

35A

过载能力

150% 30 秒；200% 10 秒

电枢电压

电枢电压---Vac×1.2

交流电源电压 (Vac) 50/60Hz

110 到 500V 交流—标准产品

励磁电流

10A

励磁电压

电枢---Vac×0.9

环境

0—45℃ 温度升高 1℃，降容 1%

有效海拔

500 米以上，每升高 200 米，降容 1%，最高到 5000 米，500 米以下，正常使用。

保护措施

- 高能 MOV's
- 过流 (反时限)
- 速度反馈故障
- 晶闸管散热块过温故障(强迫风冷装置)
- 晶闸管缓冲网络
- 停滞逻辑
- 过流 (瞬间)
- 励磁故障
- 电机过温
- 晶闸管 "触发" 故障
- 零速检测
- 堵转保护



输入/输出

模拟输入

(5路 12bit 带符号输入, 带有短路过压保护)

1路电流给定 (-10V--- +10V)

4路可自定义

模拟输出

(3路 10bit 输出, 带有过压保护)

1路电枢电流输出 (-10V--- +10V 或 0V-10V)

2路可自定义

数字输入

(9路输入—最大24V, 15mA)

1路可编程停车

1路惯性停车

1路使能信号

1路开始/运行

5路可自定义

数字输出

(3路输出—24V (最大30V) 100mA, 带短路保护)

3路可自定义

参考电源

0-- +10VDC

0-- -10VDC

0—24VDC

速度反馈类型:

电枢电压反馈—标配

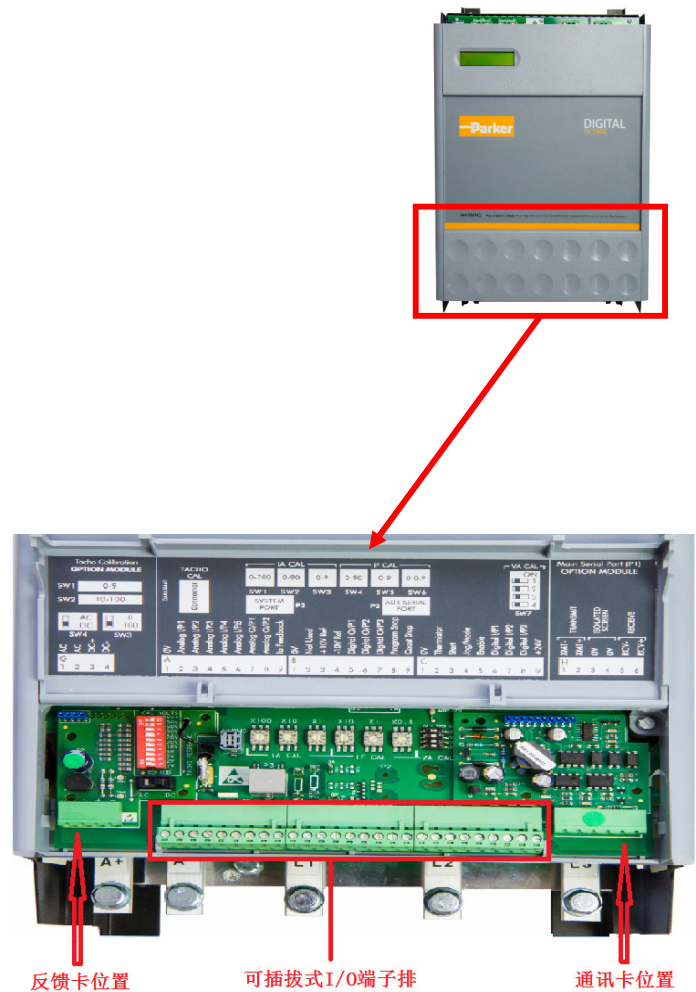
直流测速发电机反馈

编码器反馈

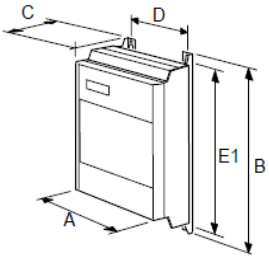
通讯类型:

RS485/RS422

Profibus-DP



机械安装

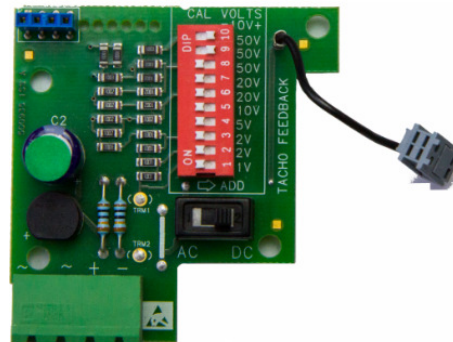


35A

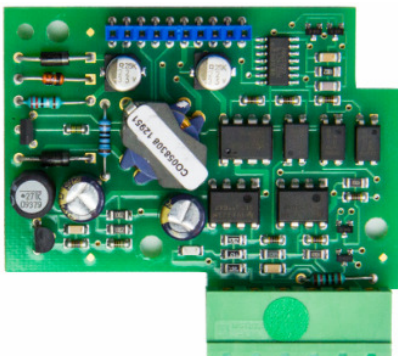
额定电流 (A)	型号	整体尺寸			固定中心	
		A	B	C	D	E1
35	590G/591G	250	415	180	200	400
尺寸单位为毫米						

选件卡:

共两种速度反馈卡，
 直流测速发电机反馈卡订货号为：
 AH500935U001
 编码器反馈卡订货号为：
 AH38775U001



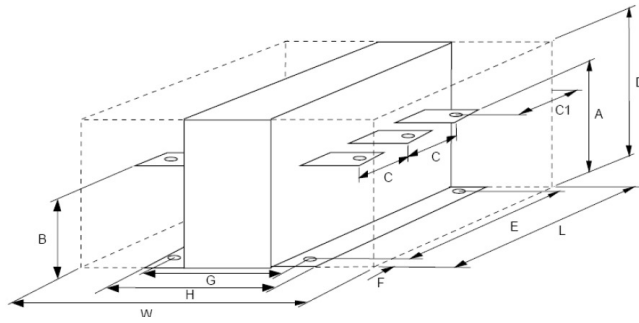
AH500935U001



AH467328U001

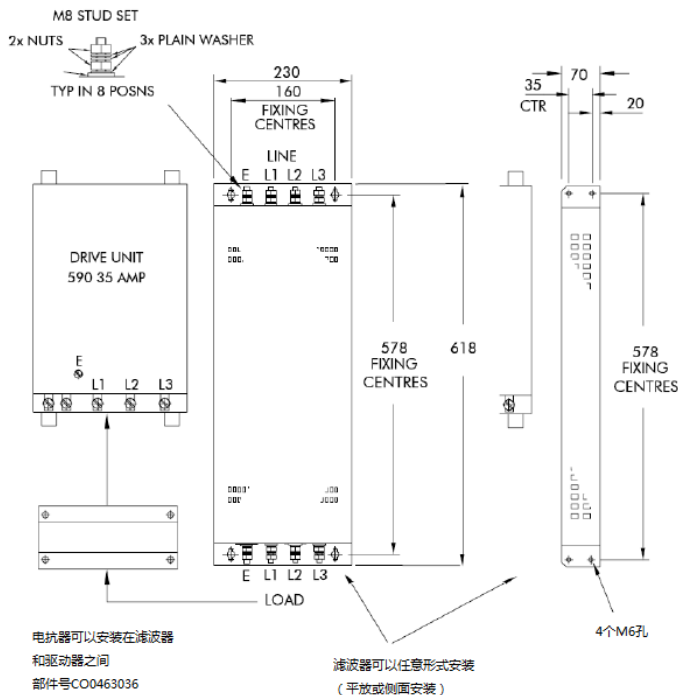
共两种通讯选项卡，
 RS485/RS422通讯卡订货号为：
 AH385826U001
 Profibus-DP 卡的订货号为：
 AH467328U001

交流进线电抗器安装尺寸



电抗器类型	等级 (DC)	尺寸 (毫米)												安装孔 \varnothing	端子 \varnothing
		A	B	C	C1	D	E	F	G	H	L	W			
C0055192	35A	50 μ H			50	27.5	130	140	7.5	50	70	155	260	\varnothing 7	M8
带EMC滤波器															
C0463036	35A	485 μ H	108	85	60	35	160	170	10	76	101	190	341	\varnothing 9	M8

滤波器



外部交流电源 (RFI) 滤波器		
交流电源滤波器和电抗器部件型号, 符合 EN55011 Class A 的要求。		
电枢电流额定值 (A)	滤波器总功率损耗 (W)	PARKER SSD 滤波器部件型号
35	25	C0388965U035

滤波器必须只能安装在接触器主电源一侧

熔断器

内部熔断器

PCB 熔断器			
板子	识别	熔断器额定值	Parker SSD Drives部件号码
AH385851	FS1, 5x20mm (辅助电源, 风机, 接触器电源)	3A	CH540033

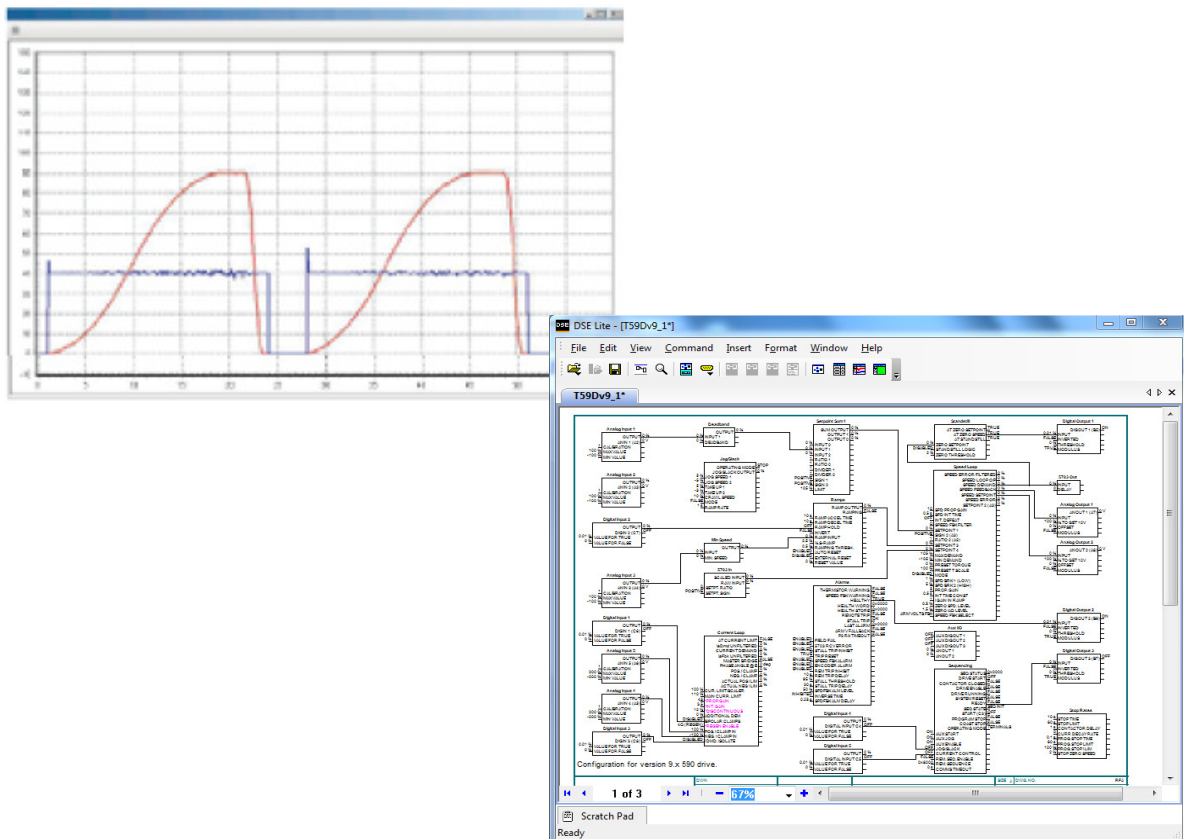
外部熔断器

产品代码 Block 2	BS88 型熔断器		DIN 型熔断器		晶闸管 A2t@ 125oC 节点温度
	熔断器额定 值	部件号码	熔断器额 定值	部件号码	
0350	35A	CH110353	40A	CH570044	800 A2t

DSE Lite 软件

描述

DSE Lite软件易于配置，调试和监控数据，当驱动器运行时，DSE Lite软件可以在在线状态下，用作示波器功能、监控和记录曲线波形。DSE Lite同样可以创建参数和使用者可以用模块配置应用于速度控制、卷绕、PID、直径计算等。DSE Lite软件可以从我们的网站上直接下载到。www.parker.com



选型

590G-0350-5-3-0-0-0-00

产品类型:

590G: 再生型直流调速器4-Q
(可实现四象限运行及快速制动需求)
591G: 非再生直流调速器2-Q (2象限运行)

输出电流:

35A

供电电压:

0=110V 1=115V
2=208V 3=220V
4=240V 5=380V
6=415V 7=440V
8=460V 9=480V
A=500V

辅助电源:

0=110V 1=115V
3=220V 4=240V

特殊选项:

00: 无
如需特殊需要时请联系
parker公司相关人员

串口通讯:

0=无
1=RS485/RS422
3=Profibus-DP

速度反馈:

0=电枢电压反馈-标配
1=直流测速发电机反馈
3=编码器反馈

目的地(语言):

0=English (50/60Hz)
2=French
3=German

派克汉尼汾在中国的联系方式

派克汉尼汾流体传动产品（上海）有限公司

上海市金桥出口加工区云桥路280号

邮编：201206

电话：86 21 2899 5000

传真：86 21 5834 8975

北京办事处

北京市朝阳区光华路7号汉威大厦8层B801室

邮编：100004

电话：86 10 6561 0520

传真：86 10 6561 0526

广州办事处

广州市萝岗区科学城彩频路11号广州软件科学园F栋202室

邮编：510663

电话：86 20 3212 1688

传真：86 20 3212 1700

派克汉尼汾香港有限公司

香港九龙尖沙咀海港城港威大厦2座20楼01—04室

电话：852 2428 8008

传真：852 2480 4256

成都办事处

四川省成都市成华区万年路35号东景丽苑2号楼

邮编：610051

电话：86 28 8436 7205

传真：86 28 8436 7282

大连办事处

大连高新区火炬路3号纳米大厦1108室

邮编：116023

电话：86 411 3964 6768

长沙服务中心

长沙市五一大道766号中天广场写字楼14层41-42室

邮编：410005

电话：86 731 453 0210

传真：86 731 453 0170



ENGINEERING YOUR SUCCESS